

# Neue Funktionen in GI Mobil 3.0



# Neue Funktionen in GI Mobil 3.0

Vier wesentliche Neuerungen im Vergleich zur Version 2.0

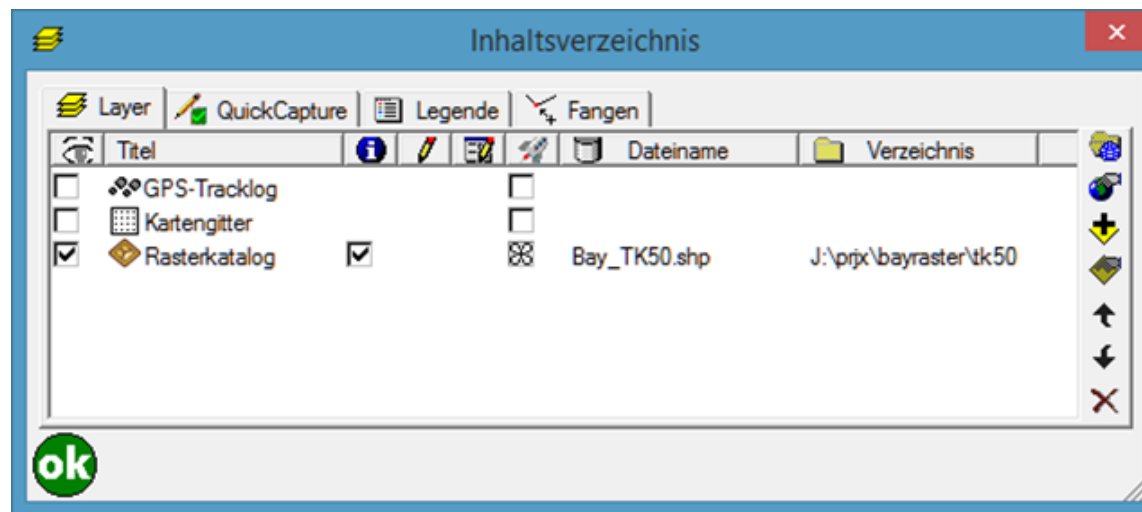
1. GI Mobil 3.0 basiert auf ArcPad 10.2.2 (bisher 10.0.4)
2. Unterstützung von Rasterkatalogen
3. HTML-Export anhand vorhandener Vorlagen
4. Layer (Shapefile und AXF) können im CSV-Format exportiert werden

## 1. GI Mobil 3.0 basiert auf ArcPad 10.2.2

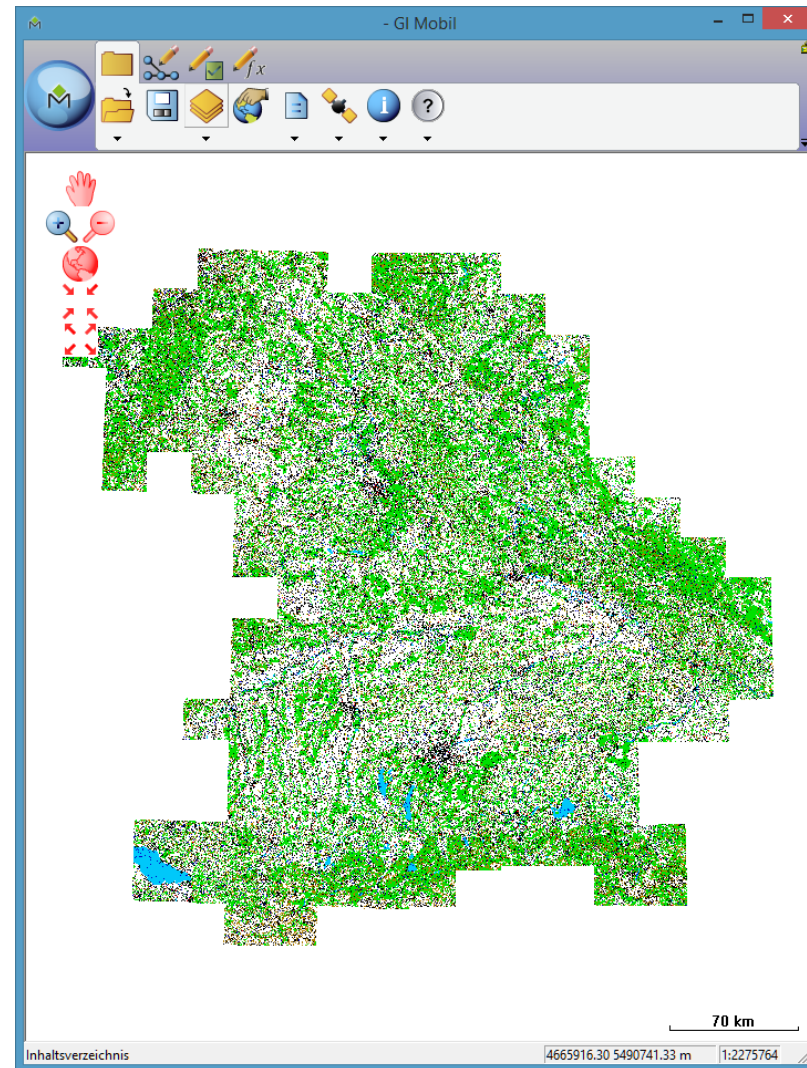
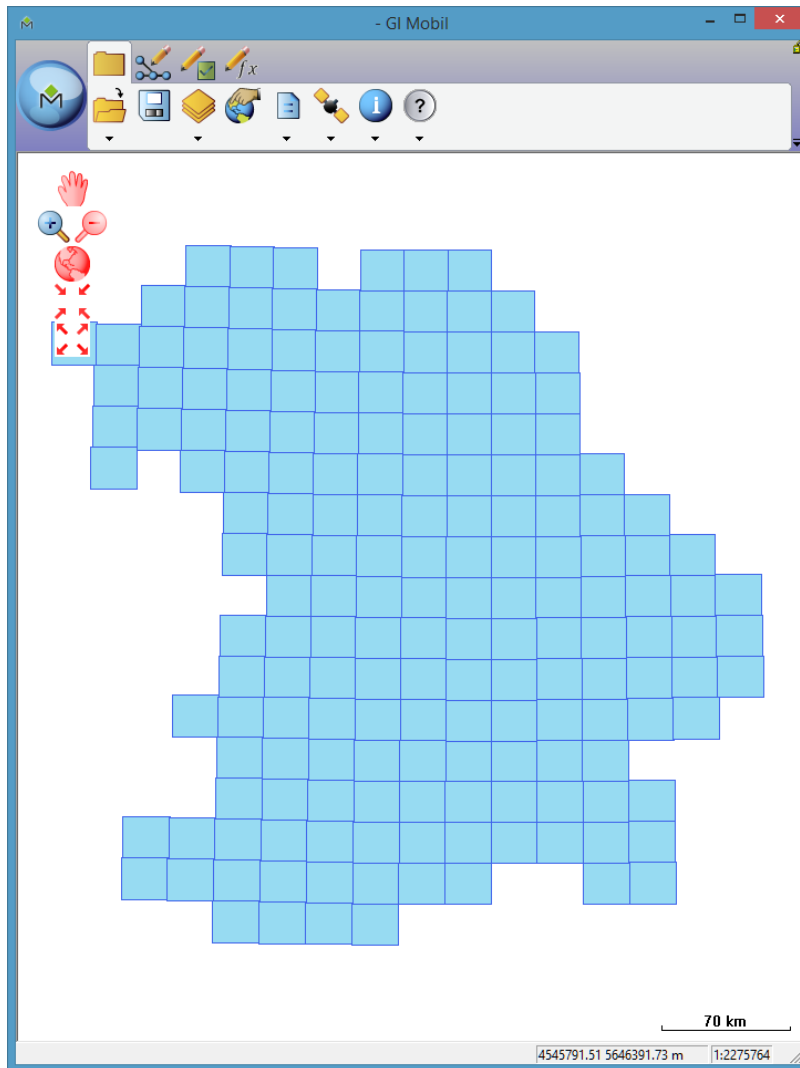
- ✓ Direkte Unterstützung von ArcGIS Server Feature Services
- ✓ Synchronisation mit Map- und Feature-Services-Layer in ArcGIS Online
- ✓ Verbesserte Kamera-Unterstützung
- ✓ Allgemeine Bugfixes

## 2. Unterstützung von Rasterkatalogen

- ✓ Verwendet eine Footprint-Feature-Class aus ArcMap
- ✓ Basiert auf den Raster-Dateinamen
- ✓ Dynamisch bei Aktualisierungen
- ✓ Anzeigesteuerung über eine APL-Datei

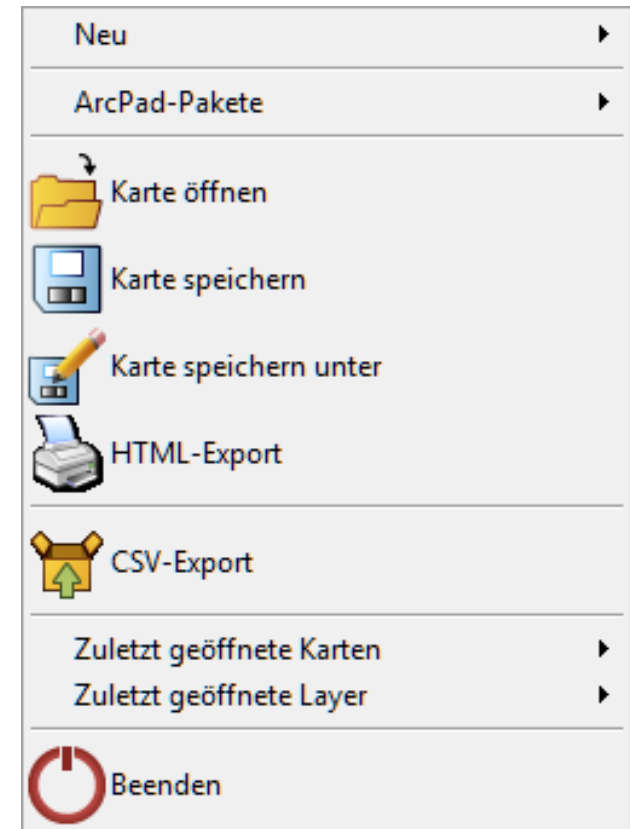


# Neue Funktionen in GI Mobil 3.0



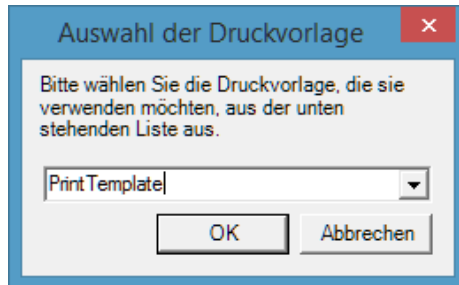
## Exportmöglichkeiten in GI Mobil 3.0

- ✓ HTML-Export
  - ✓ Export inkl. Screenshot
  - ✓ Anhand auswählbarer HTML-Vorlagen
  - ✓ Verwendung von Variablen



## 3. HTML-Export - Workflow

### 1. Druckvorlage auswählen



### 2. Speicherort festlegen

### 3. Fertig



## HTML-Export-Ergebnis

### HTML-Variablen:

- ✓ Titel
- ✓ Maßstab
- ✓ Benutzer
- ✓ Datum
- ✓ Geoinformationen des  
selektierten Features

The screenshot displays the 'GI Mobil - Layout' window. The title bar shows the file path 'C:\Users\kpeter\Desktop\Default 14.07.2015'. The main content area is titled 'Entwicklungsfläche Bahnpark' and includes the following information:

- Erstellungsdatum: 14.07.2015
- Windows-Benutzer: kpeter
- Maßstab: 1:10000

The map shows a green polygon representing the 'Entwicklungsfläche Bahnpark' in an urban area. A red hand icon in the top-left corner indicates the selected feature. The map includes labels for 'Fabriken', 'Ostfriedhof', and 'STW'. A scale bar in the bottom-right corner of the map indicates 300 meters.

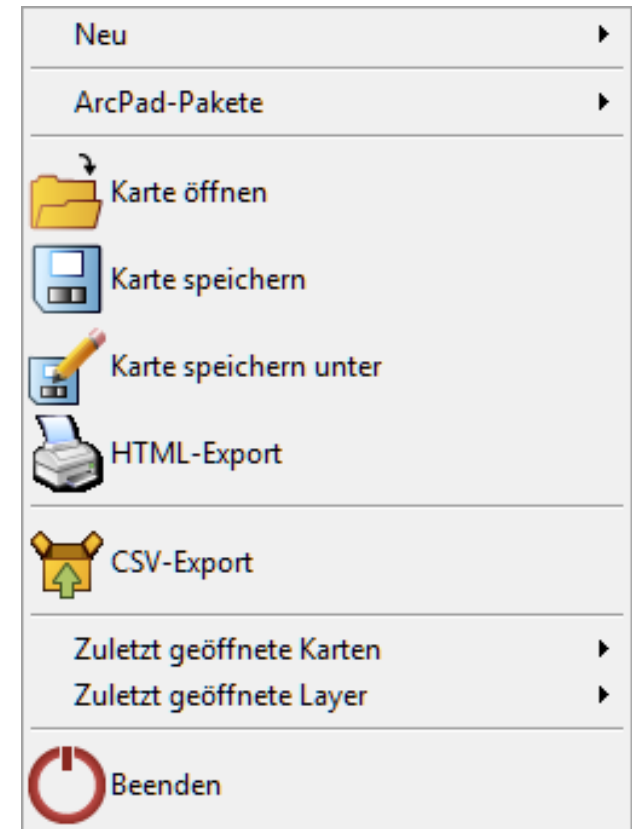
Below the map, the 'Geometrische Daten der ausgewählten Geometrie:' are listed:

- Länge: 3087.95562785883 m
- Fläche: 531441.991756678 m<sup>2</sup>
- Anzahl der Stützpunkte: 9



## Exportmöglichkeiten in GI Mobil 3.0

- ✓ HTML-Export
  - ✓ Export inkl. Screenshot
  - ✓ Anhand auswählbarer Vorlagen
  - ✓ Verwendung von Variablen
- ✓ CSV-Export
  - ✓ CSV-Export pro Layer
  - ✓ Export aller Attribute
  - ✓ Bei Punkt-Layern inkl. XYZM-Werte



# Neue Funktionen in GI Mobil 3.0

## 4. CSV-Export - Workflow

1. Layer auswählen
2. Speicherort und Dateiname festlegen
3. Fertig

The screenshot shows an Excel spreadsheet titled 'Baeume.csv - Excel'. The ribbon includes 'DATEI', 'START', 'EINFÜGEN', 'SEITENLAYOUT', 'FORMELN', 'DATEN', 'ÜBERPRÜFEN', 'ANSICHT', and 'GISCONNECTOR'. The 'GISCONNECTOR' ribbon has options like 'Bedingte Formatierung', 'Als Tabelle formatieren', and 'Zellenformatvorlagen'. The spreadsheet data is as follows:

	A	B	C	D	E	F	G	H	I	J
1	Point_X	Point_Y	AXF_OBJECTID	OBJECTID	BAUMTYP	BAUMART	UMFANG	AXF_TIMESTAMP	AXF_STATUS	AXF_GENERATION
2	4418006,24	5358292,5	0	0	1	1	0	4418006,244	5358292,505	01.01.1970 01:00
3	4418010,51	5358297,27	0	0	2	2	0	4418010,514	5358297,27	01.01.1970 01:00
4	4417973,92	5358313,03	0	0	3	3	0	4417973,922	5358313,026	01.01.1970 01:00
5	4418010,01	5358230,9	0	0	4	4	0	4418010,011	5358230,899	01.01.1970 01:00
6	4418006,62	5358227,62	0	0	5	5	0	4418006,625	5358227,618	01.01.1970 01:00
7	4418013,19	5358222,11	0	0	6	6	0	4418013,186	5358222,115	01.01.1970 01:00
8	4417979,11	5358194,07	0	0	7	7	0	4417979,108	5358194,069	01.01.1970 01:00
9	4417983,82	5358190,91	0	0	8	8	0	4417983,824	5358190,907	01.01.1970 01:00
10	4417997,29	5358258,01	0	0	9	9	0	4417997,286	5358258,01	01.01.1970 01:00
11	4417996,23	5358264,68	0	0	10	10	0	4417996,228	5358264,677	01.01.1970 01:00
12	4417995,75	5358269,92	0	0	11	11	0	4417995,752	5358269,916	01.01.1970 01:00

# Gegenüberstellung GI Mobil - ArcPad

Funktion	GI Mobil 	 ArcPad
Funktionen zur Layer Verwaltung	✓	✓
GPS – Funktionalitäten	✓	✓
Erfassung von Geometrien	✓	✓
Rasterkataloge	✓	✗
HTML-Export mit Vorlagen	✓	✗
CSV-Export	✓	✗
Back-Up Funktion während der Geometrieerfassung	✓	✗
Unterstützung der Erweiterung Trimble Positions	✓	✓
ArcPad Studio	✗	✓
ArcPad StreetMap	✗	✓
Geoverarbeitungsfunktionen	✓	✗
Optionale Fachschalen / kundenspez. Anpassungen	✓	✗
Deutschsprachiges Handbuch	✓	✗
Desktop und mobile Windowsbetriebssysteme	✓	✓



**Vielen Dank  
für ihre Aufmerksamkeit!**