

## Allgemeines

### bis ArcPad Version 7.1.1

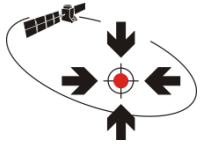
- Software Paket „Application Builder“  
bestehend aus ArcPad und ArcPad Studio

### Ab ArcPad 8

- ArcPad Studio wird mit ArcPad 8 ausgeliefert

### ArcPad Studio

ArcPad Studio ist die Entwicklungsumgebung, in der benutzerspezifische mobile GIS Applikationen mit ArcPad erstellt werden

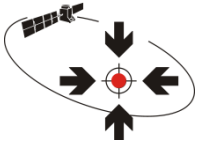


## ArcPad Studio Grundlagen

- Keine eingebundene Komponenten (keine Setup-Routinen, keine Windows-Bibliotheken, etc.)
- Scripting mit VBS und JS
- File-basiert (ASCII) mit XML

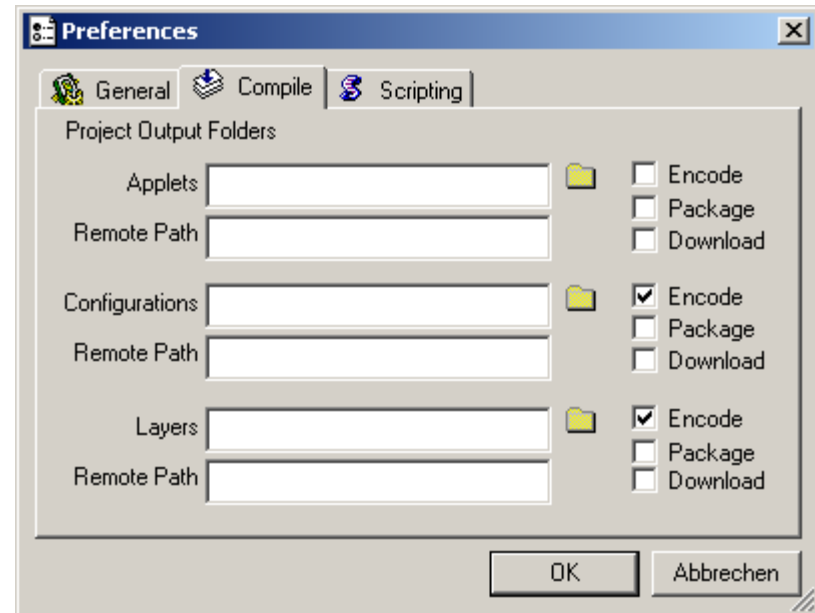
### ArcPad customization files

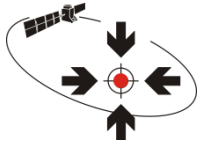
- Layer Definition (\*.apl)
- Applet (\*.apa)
- Configuration (\*.apx)
- Scripte (\*.vbs, \*.js)
- Erweiterungen (\*.dll – nur mit C++)



## ArcPad Studio Einstellungen

- Verschlüsselung
- Packen
- Download via Active Sync auf Mobiles Gerät
- Script-Language





# Anpassen der ArcPad Benutzeroberfläche

## Toolbars

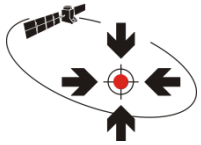
- Ein- und ausblenden von Standardtoolbars
- Erzeugen eigener Toolbars

## Forms

- Data-linked Forms (Editform, Identifyform)
- Allgemeine Forms

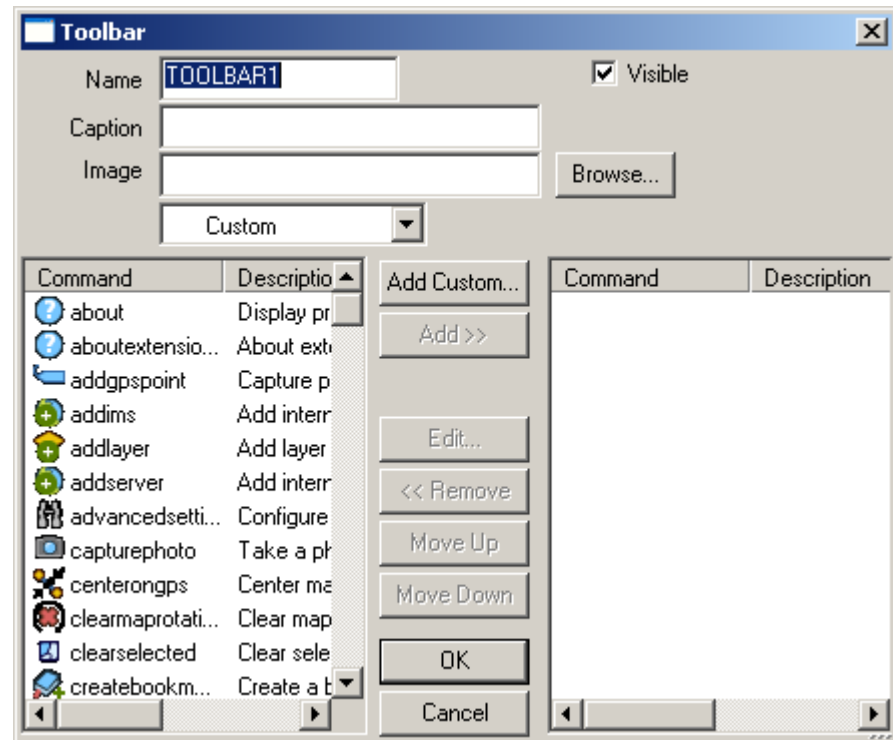
## Statusbar

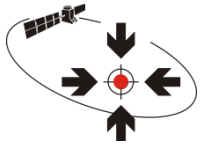
- Schreiben und lesen



## ArcPad Studio - Toolbars

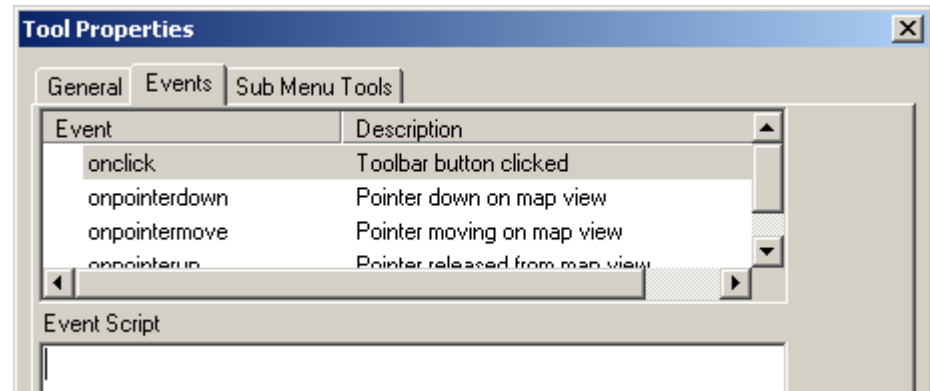
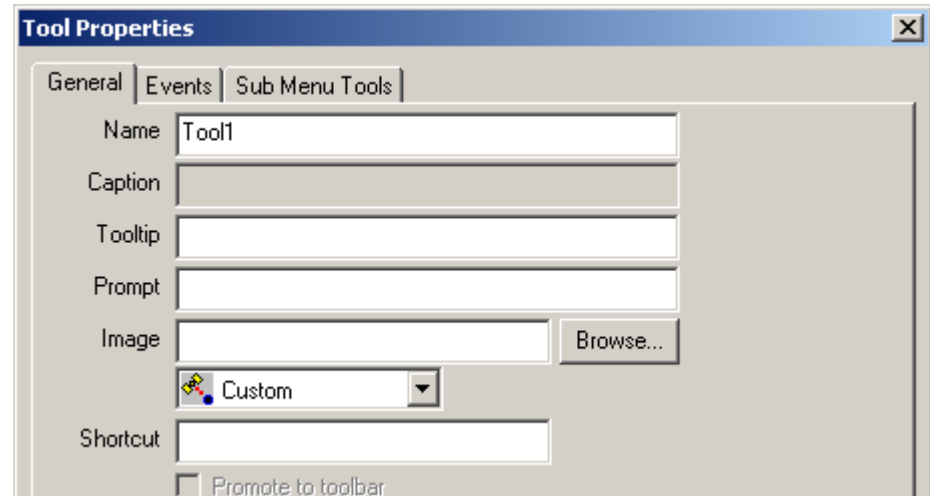
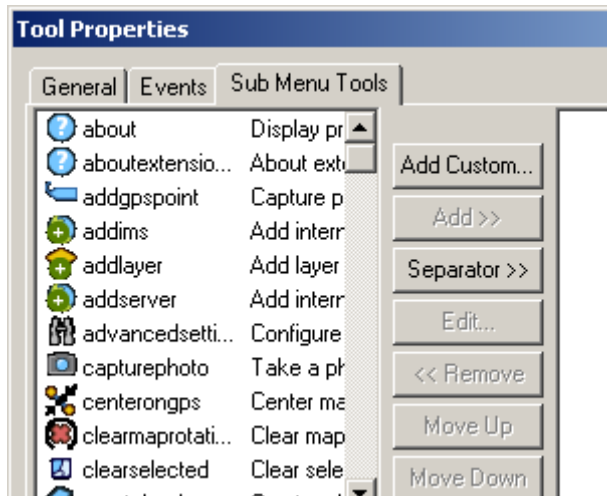
- Tools und Sub-Menüs
- Alle Standard-Tools stehen zur Verfügung
- Eigene Tools mit Bezeichnung und Image

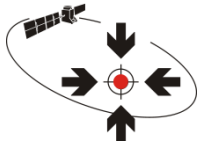




## ArcPad Studio - Tools

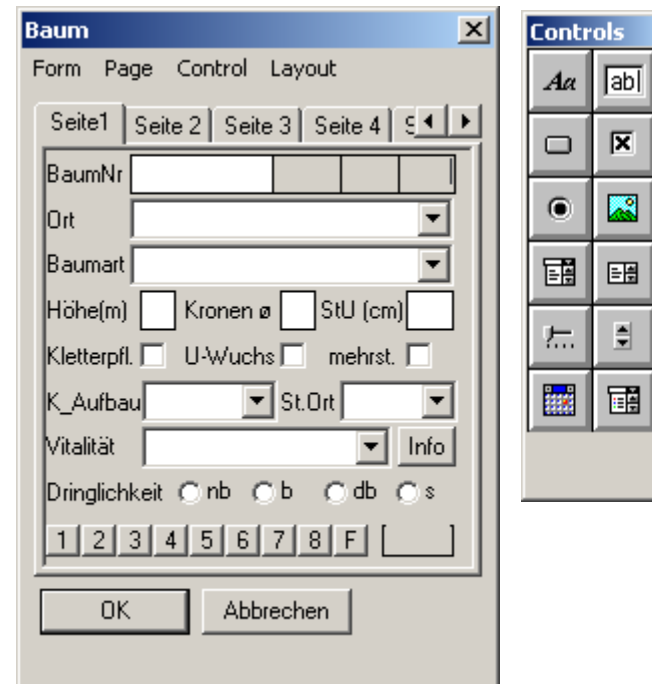
- Tools und Sub-Menüs
- Aufruf von Standard-Tools  
Internal Commands  
Application.ExecuteCommand(„ModeZoomIn “)
- Event-Handler  
OnClick, (OnPointerDown), OnPointerUp

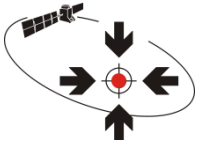




## ArcPad Studio – Forms und Controls

- Edit, Identify und Allgemein
- Edit- und Identifyforms nur für Layer Definition Files (\*.apl)
- Controls können mit Attributen des Shapefiles (bzw. AXF) verlinkt sein
- Immer Modal
- Form Controls:  
Label, Button, RadioButton, ComboBox, Slider, DateTime, TextBox, CheckBox, ListBox, UpDown, SubTable





## ArcPad Studio – Events für Form, Page und Control

- Initialisierung  
Vor dem Öffnen: OnLoad
- Schließen – OnOK, OnCancel
- Validierung  
Vor dem Schließen für Page  
und Controls: OnValidate
- Kontrolle von Controls  
ComboBox/ListBox: OnSelChange  
CheckBox, Button: OnClick

